

# ThinPrint .print Engine 7.0

Pour une maîtrise totale  
de vos impressions



Les nouvelles  
fonctionnalités

7.0

## .print Engine 7.0 – Economie des ressources, augmentation de l'efficacité, contrôle des coûts

# 7.0

ThinPrint est depuis plusieurs années le leader des solutions logicielles de gestion des impressions en environnements partagés. Cette position de leader du marché est le résultat de l'excellence des solutions ThinPrint quant à leur fiabilité et leur stabilité ainsi que leur niveau d'adaptabilité et de sécurité. Que ce soit dans des architectures serveur centralisé Microsoft Terminal Services simples ou avec des serveurs Citrix, qu'il s'agisse d'utilisateurs mobiles ou de postes de travail distants disposant de peu de bande passante ou bien encore d'intégrer des serveurs de pool SAP et Unix dans des architectures existantes, les produits ThinPrint apportent des réponses et des solutions dans quasiment tous les cas de figures possibles.

Aujourd'hui ThinPrint est en mesure de consolider cette avance grâce à la nouvelle version 7.0 du .print Engine. Grâce à une série de nouvelles fonctionnalités, il est possible de conserver un contrôle complet sur les activités d'impression au sein de votre réseau et ceci dans les architectures les plus complexes ou des scénarios d'applications très différents.

### Nouvelles fonctionnalités:

- Dynamic Printer Matrix – Pour un mappage des imprimantes intelligent dans tous les environnements
- Automatic Printer Share Mapping – Pour imprimer sur l'imprimante disponible à l'endroit où vous êtes
- .print Tracking Service – Pour le contrôle des coûts liés à l'impression sur le réseau
- DRIVER FREE NATIVE PRINTING – Pour une administration ultra simplifiée des pilotes d'imprimantes avec des serveurs d'impression dédiés
- Intégration étendue de .print Autoconnect dans l'environnement MMC

### Nouveau: Dynamic Printer Matrix – Le mappage d'imprimantes intelligent

Une architecture serveur centralisé doit être en mesure de garantir à tous les utilisateurs une impression optimale des documents désirés à chaque instant et en tous lieux. Pour cela, la fonction d'Automapping doit être aussi simple qu'efficace et permettre que l'imprimante choisie par l'utilisateur soit mappée dans sa session avec le pilote correspondant, la limitation de bande passante fixée et le protocole approprié. La matrice d'impression dynamique (Dynamic Printer Matrix) du .print Engine 7.0 offre un tableau de translation des imprimantes optimisé permettant à l'administrateur d'assigner de manière simple et rapide les imprimantes. Il n'est plus problématique que l'utilisateur se connecte depuis son poste de travail au bureau ou bien de chez lui, qu'il le fasse depuis un terminal léger ou un PC, que son imprimante soit une imprimante réseau ou simplement son imprimante à jet

d'encre personnelle. De la même manière, il n'est plus problématique que l'accès au réseau se fasse depuis un ordinateur portable via une carte UMTS et que l'impression s'effectue sur une imprimante portable ou bien encore qu'une session soit ouverte depuis un café Internet où l'utilisateur souhaite utiliser l'imprimante qui s'y trouve.

La nouvelle matrice d'impression dynamique du .print Engine 7.0 propose un outil intelligent pour répondre à tous les scénarios possibles. Quelques réglages suffisent pour l'installer de manière à garantir une configuration adaptée à chaque situation. Cette matrice simple à éditer permet ainsi d'assigner les imprimantes à mapper par adresse IP, noms ou type de clients, des pilotes, des imprimantes ou des catégories d'imprimantes. Toutes les fonctions peuvent bien entendu être combinées entre elles ou désactivées si nécessaire.

### Avantages de la matrice d'impression dynamique:

- Paramétrage exact pour chaque type d'accès (pilote d'imprimante, protocole, bande passante)
- Mappage supplémentaire des imprimantes réseau
- Interactivité parfaite avec les serveurs d'impression
- Configuration optimale en tous lieux, sans adaptation du client
- Simplification radicale de l'administration
- Adaptation dynamique intelligente
- Création de polices superflue

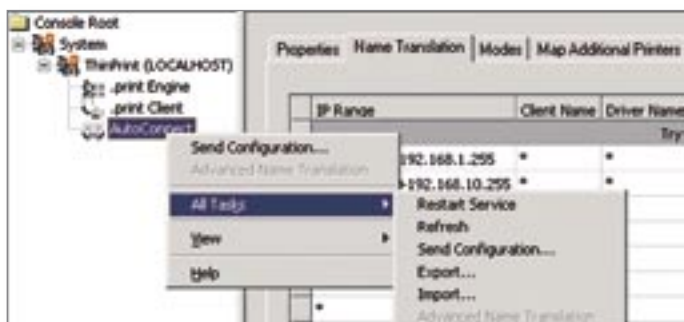
IP Range	Client Name	Driver Name	Printer Name	Class Name	W	U	J	x	Target
192.168.134.0/24	*	*	HP Laser*	*	<input type="checkbox"/>	<input type="checkbox"/>	<input type="checkbox"/>	<input checked="" type="checkbox"/>	HPLJ5
192.168.134.0/24	*	*	Canon*	*	<input type="checkbox"/>	<input type="checkbox"/>	<input type="checkbox"/>	<input checked="" type="checkbox"/>	Canon*
*	*	HP DeskJet 4*	*	*	<input checked="" type="checkbox"/>	<input type="checkbox"/>	<input type="checkbox"/>	<input type="checkbox"/>	TPOG_mobil
*	*	*	*	*	<input checked="" type="checkbox"/>	<input type="checkbox"/>	<input type="checkbox"/>	<input type="checkbox"/>	TPOG
Try client printer name									
Try client class name									

Dynamic Printer Matrix: La matrice d'impression dynamique permet une assignation des imprimantes optimale pour l'administrateur

### Nouveau: Automatic Printer Share Mapping – L'imprimante appropriée à l'endroit voulu

La version 7.0 du .print Engine permet maintenant de mapper les imprimantes réseau autorisées même lorsque des serveurs d'impression dédiés sont utilisés. Grâce au nouveau registre «Lier d'autres imprimantes» intégré dans le module ThinPrint AutoConnect, il est possible d'assigner une zone IP définie à des imprimantes réseau tout aussi aisément qu'avec le nouveau tableau de translation des noms. Ces dernières seront alors créées automatiquement dans toutes les sessions ouvertes au sein de la zone IP spécifiée. Il en résulte un avantage considérable puisque les données ne doivent plus d'abord être transmises au poste de travail local, mais peuvent l'être directement du serveur d'impression à l'imprimante réseau. Pour cela, il n'est même plus nécessaire que les postes de travail concernés disposent d'un composant client ThinPrint.

IP Range	Client Name	Target
192.168.134.0/24	*	\\PCluster\printer1_1
192.168.134.0/24	*	\\PCluster\printer2_1
192.168.130.10-192.168.130.20	*	\\PCluster\printer1_2



Dans la version 7.0, toutes les définitions AutoConnect peuvent être transmises directement à d'autres serveurs ou importées/exportées sous forme d'un fichier csv.

### Nouveau: Répartition optimisée des paramètres de l'AutoConnect via la MMC

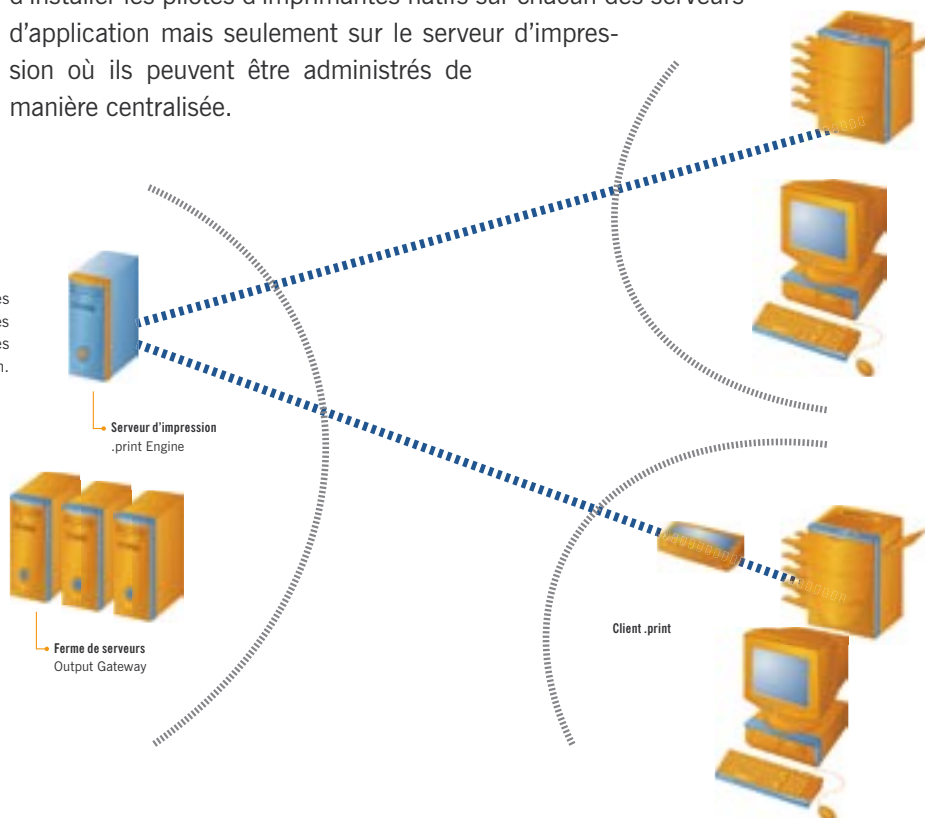
Tous les paramètres donnés de configuration – y compris ceux de la matrice d'imprimante dynamique – peuvent désormais être transmis simplement et confortablement à d'autres serveurs ou groupes de serveurs via la console de gestion Microsoft. Il est possible de transmettre les paramètres directement à d'autres serveurs, ou de les

exporter sous forme de fichier .csv d'un simple clic pour les importer sur un nouveau serveur à une date ultérieure. Une distribution rapide de tous les paramètres de l'AutoConnect est ainsi assurée dans les plus grandes fermes de serveurs imaginables.

### Nouveau: DRIVER FREE NATIVE PRINTING – L'administration optimale des pilotes d'imprimantes même avec des serveurs d'impression

Avec la version 7.0 du .print Engine, un atout supplémentaire dans l'éventail des fonctionnalités de la technologie DRIVER FREE PRINTING est apporté lorsque des serveurs d'impression dédiés sont utilisés. Celle-ci devient désormais indispensable lorsqu'il s'agit d'adresser directement des postes clients légers ou des boîtiers d'impression dans des architectures comportant des serveurs dédiés à l'impression. Un nouveau module permet en plus d'installer et de configurer très simplement ThinPrint dans ce type de scénario. Les avantages apportés sont évidents: grâce à la technologie DRIVER FREE NATIVE PRINTING, il n'est plus nécessaire d'installer les pilotes d'imprimantes natifs sur chacun des serveurs d'application mais seulement sur le serveur d'impression où ils peuvent être administrés de manière centralisée.

**DRIVER FREE NATIVE PRINTING:** Les pilotes d'imprimante natifs ne sont plus sur les serveurs d'applications, mais centralisés sur le serveur d'impression.



### Nouveau: .print Tracking Service – Pour un contrôle absolu des coûts de l'impression sur le réseau

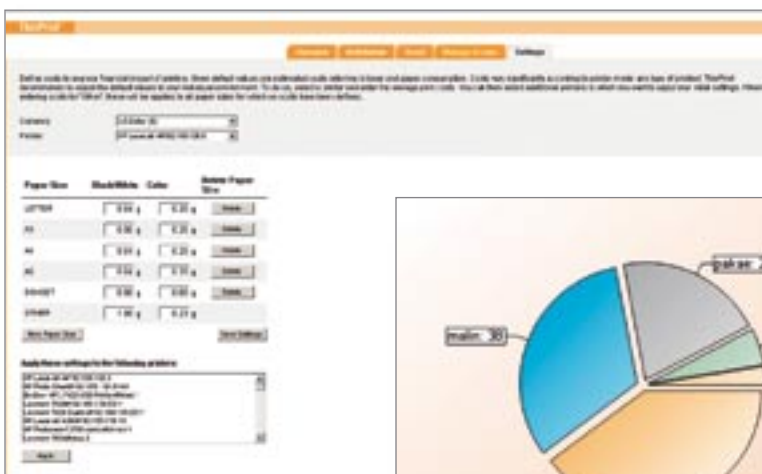
Les coûts générés par l'impression représentent 10 % de l'ensemble des frais d'exploitation du réseau. Afin de maîtriser ces derniers, une information précise sur le comportement des différents services et collaborateurs en matière d'impression est nécessaire.

Grâce au nouveau .print Tracking Service de .print Engine 7.0, vous pouvez désormais gérer de manière optimale les frais d'impression de votre réseau. Les données significatives venant des ports ThinPrint sont rassemblées côté serveur et

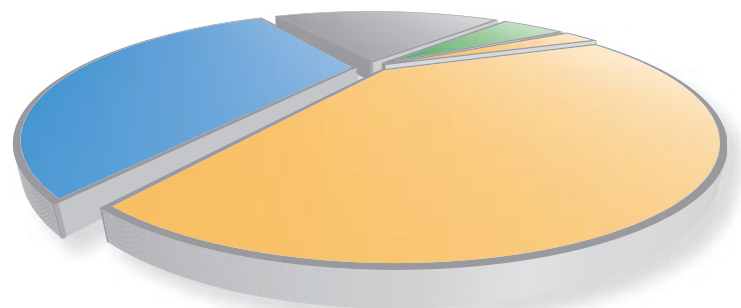
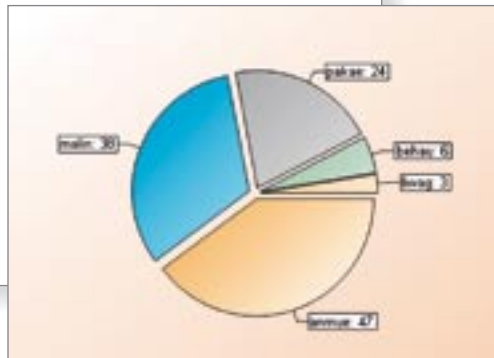
transmises ensuite à une base de données SQL. Grâce à un composant web prévu à cet effet et en fonction des droits qui lui seront accordés, un utilisateur pourra consulter et analyser ces informations depuis

n'importe quel poste de travail. Les informations récoltées sont présentées sous la forme de graphiques et résumées dans un rapport créé par le Reporting Engine. Ce dernier propose un nombre de critères de recherche sélectionnables selon les besoins et la pratique de chaque entreprise. En pouvant sonder les volumes et comportement d'impression des services et des

collaborateurs dans un intervalle de temps quelconque, il est alors possible de créer des points de repère qui aident à planifier les ressources d'impression, à réduire les coûts et à obtenir une réelle optimisation de l'infrastructure d'impression. Vous pouvez ainsi répartir les besoins en impression sur plusieurs modèles d'imprimantes, éviter l'usure excessive d'appareils isolés et utiliser efficacement des modèles dotés de consommables onéreux.



Print Tracking Service: Maîtrisez les coûts d'impression de votre réseau



## Nouveau: Utilisation étendue du port ThinPrint – ThinPrint Output Gateway

Si les administrateurs réseaux profitent pleinement des avantages apportés par la version 7.0 dans la gestion des impressions, les utilisateurs ne sont bien sûr pas en reste des nombreuses optimisations offertes. Ainsi le nouveau port ThinPrint Output Gateway, composant essentiel de la technologie DRIVER FREE PRINTING, permet de remonter automatiquement un plus grand nombre de caractéristiques des imprimantes. En s'ajoutant aux options multibacs et recto verso, les options «Résolution» et «Format d'impression» permettent à l'utilisateur de profiter vraiment des performances de son imprimante.

## Nouveau: Le port ThinPrint doté de la signature numérique de Microsoft

Les nombreux tests effectués par Microsoft ont prouvé la compatibilité totale du port ThinPrint – le ThinPrint Output Gateway, composant essentiel de la technologie DRIVER FREE PRINTING – avec les systèmes d'exploitation Microsoft. Ainsi, la stabilité de notre solution est désormais confirmée par une société indépendante. Un avantage particulièrement pratique en résulte: lors de l'installation du ThinPrint .print Engine 7.0, la notification indiquant l'absence de signature n'apparaît plus. Le déploiement de nos solutions est ainsi clairement simplifié dans tous les environnements et plus spécialement ceux de grandes dimensions.



Nouveau dans la 7.0: Prise en charge automatique du format papier et de la résolution du poste client

## Nouveau: .print Server Engines pour Unix, AS/400 et Mainframe IBM

L'utilisation de la technologie .print n'est pas limitée au domaine des serveurs Terminal Services ou Citrix, mais est aussi disponible dans les environnements Mainframe Unix, AS/400 et IBM. Dans ces architectures la compression, le contrôle de la bande passante, le chiffrement SSL et le Print Job Tracking (Unix) garantissent aussi une transmission des données d'impression optimisée et contrôlée.

La version 7.0 est disponible auprès de nos partenaires et revendeurs agréés. Une liste de ces derniers est consultable sur notre site à l'adresse suivante: [www.thinprint.com/buy](http://www.thinprint.com/buy)

Les clients ThinPrint disposant d'une souscription valide peuvent télécharger la version 7.0 dans la rubrique «Customer Download Area» du site. Une prolongation de la souscription peut être demandée sur [www.thinprint.com/sr](http://www.thinprint.com/sr).

Si vous souhaitez plus d'informations sur la nouvelle version du .print Engine et désirez constater par vous-mêmes les incroyables performances de la nouvelle version par le biais d'une version d'évaluation, il vous suffit de vous enregistrer sous [www.thinprint.com/7-0](http://www.thinprint.com/7-0).

